

## نحوه وارد کردن اطلاعات از محیط EXCEL به محیط GIS

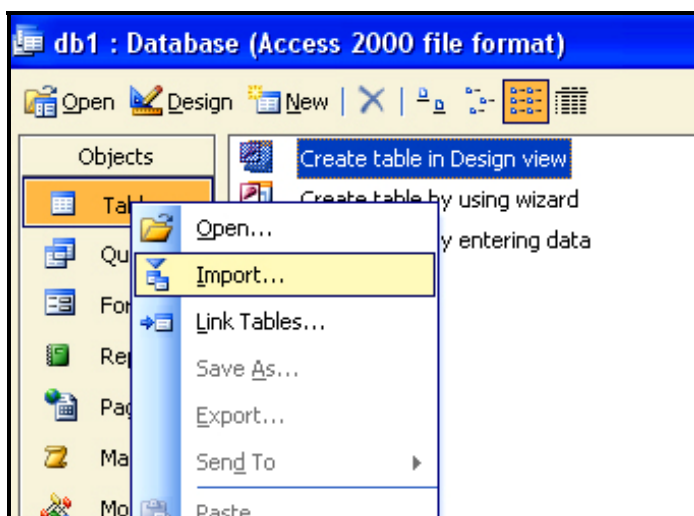
- ۱- داده ها رو تو اکسل مدیریت کنید(خیلی مهم).
- تمامی ردیف ها دارای X و Y باشند .
- به هیچ وجه ردیف خالی بین آنها وجود نداشته باشد.
- دو ستون اول ترجیحا X,Y باشند.
- فقدان اطلاعات در برخی فیلدهای یک رکورد مشکلی ندارد.
- فونت هم یک فونت فارسی رایج باشد.
- به شکل زیر نگاه کنید. مختصات غلط رو تصحیح کنید( یا عدم وجود مختصات)- مختصات غلط یا فقدان مختصات یا اصلاح شود یا رکورد آن حذف شود.

	A	B	C	D	E	F	G
1	utm	utmy	MASTER_sari	کلاس دوره	کدآمور	کدمطالعانی	MASTER
2	98		21507398	337	a1	1503	7030
3	690	4040500	21505845	83و	a1	1503	7030
4	704	4051	21506090	303د	a1	1503	7030
5	705	405030	21505989	212ف	a1	1503	7030
6	722	4155	21507550	1062م	a1	1503	7010
7	722	4155	21507654	457ن	a1	1503	7010
8	723	4140	21508707	1191الف	a1	1503	7030
9	7047	4051	21506017	630م	a1	1503	7020
10	7052	40501	21505931	491ر	a1	1503	7020
11	7055	40503	21505915	174ه	a1	1503	7020
12	7204	40145	21508173	493ن	a1	1503	7030
13	67140	4048500	21505309	367ب	a1	1503	7030
14	67600	4043900	21505600	684الف	a1	1503	7030

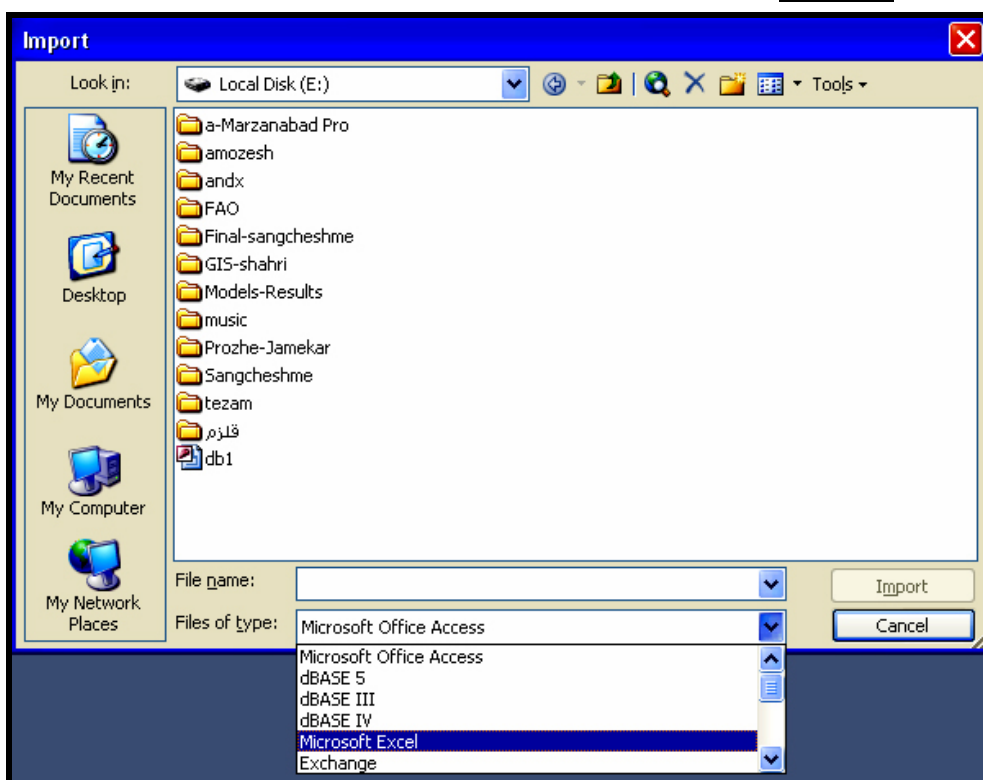
- فایل اکسل رو ببندید.
- برنامه اکسس را باز کنید.
- فرمان های زیر را اجرا نمایید:

- File
- New
- Blank Database

- یک نام و ذخیره کند.
- سپس روی گزینه Table راست کلیک کنید و فرمان Import را صادر کنید.

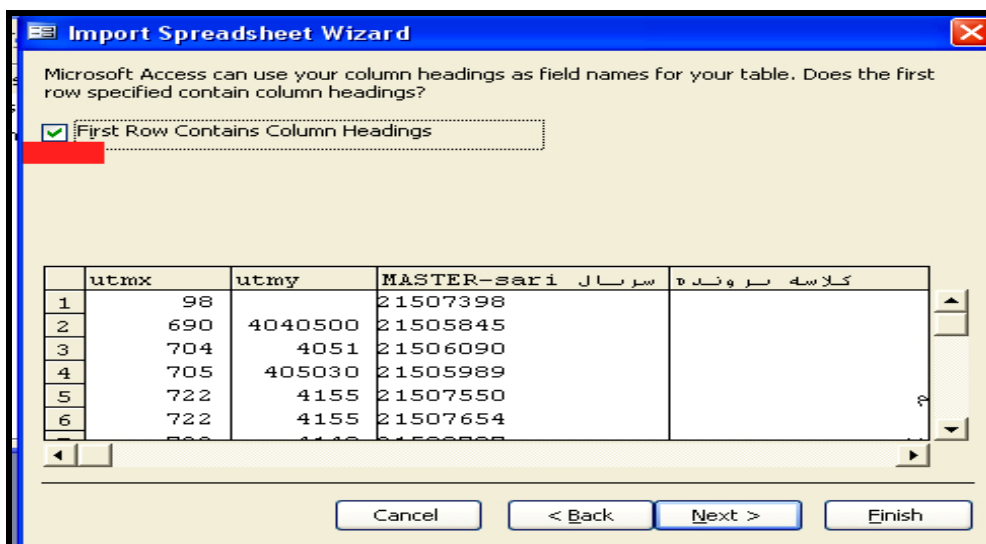


فایل اکسل حاوی اطلاعات که مدیریت شده را انتخاب یا فراخوانی کنید.

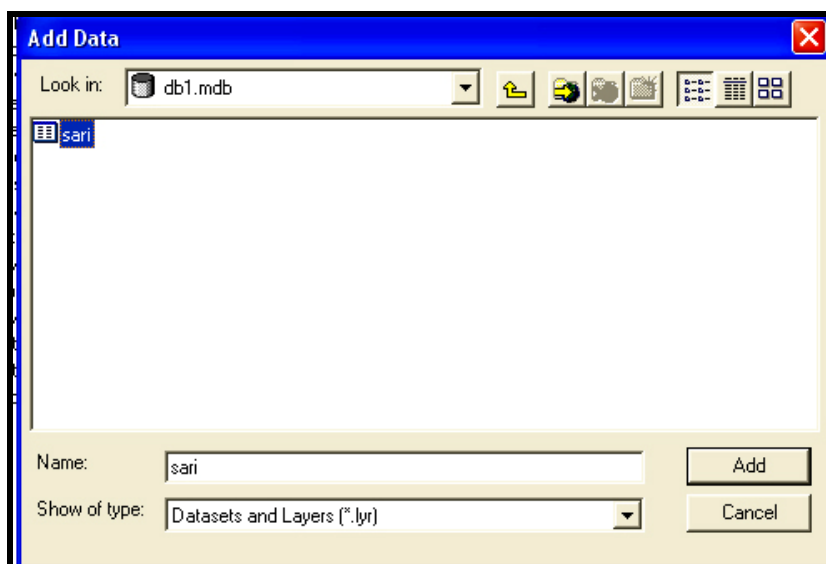


توجه کنید فایل اکسل را.

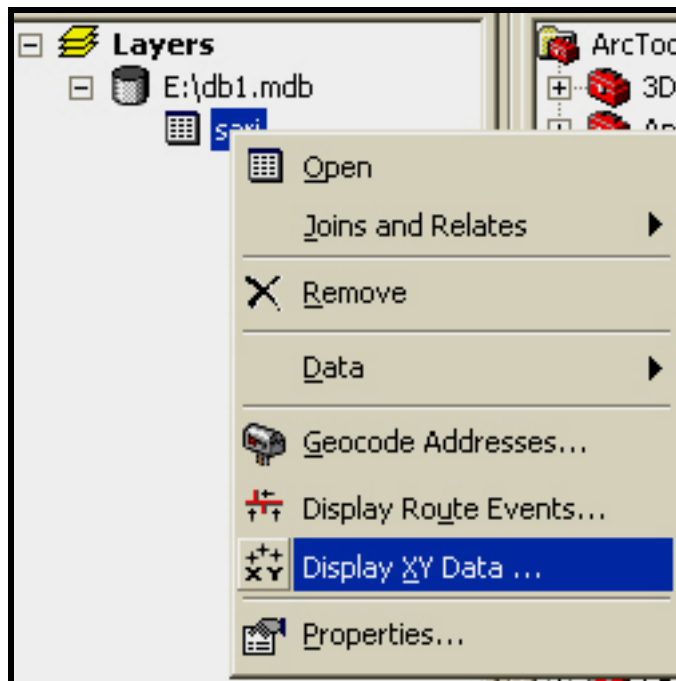
- پنجره ایمپورت باز می شود و گزینه Next را انتخاب کنید.
- پنجره دوم که باز شد حتما تیک گزینه بالای پنجره را بزنید، وگرنه مشکل رخ خواهد داد.



- سپس گزینه Next.
- بعد چند تا Next پشت سر هم در پنجره های متوالی تا به گزینه Finish برسید و گزینه Finish را انتخاب کنید.
- پنجره ای با پیغام finished importing به نمایش در می آید.
- برنامه را حتما ببندید.
- ArcMap رو ران کنید.
- فرمان Add و Add نمودن فایل dbf ای که ذخیره کردید.
- یک فایل با فرمت dbf که اطلاعات مورد نظر در database شما ذخیره شده را انتخاب کنید.



سپس رو لایه راست کلیک نموده و فرمان display XY data را صادر نمایید.  
پنجره ای باز خواهد شد در قسمت Xfield و Yfield ستون های اطلاعاتی یا فیلدهای X و Y را انتخاب کنید.



در همین پنجره گزینه Edit را انتخاب نمایید.  
سپس در قسمت Select سیستم تصویر لایه را تعریف کنید.  
سپس ok و ok (Apply) کنید.  
در نهایت عوارض مورد نظرتان بصورت عوارض نقطه ای به محیط view اضافه می شوند که راست کلیک و با فرمان Export با فرمت shape ذخیره نمایید.